



trendtracker™

Your New Gateway to Bluehill Test Results

検索によるデータ分析を再度試みてみましょう

TrendTracker ビュワーで、Bluehill の試験片特性、試験条件や計算結果等の検索をすることができます。もう、ファイルの検索やコピー・アンド・ペーストは必要ありません。

TrendTracker
以前

サンプルを見つける
(ファイル検索)

データを合併する
(複数回のコピー・アンド・ペースト)

分析

割り当て



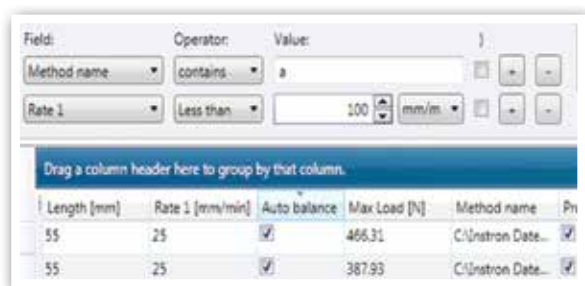
データベース
検索

分析

割り当て

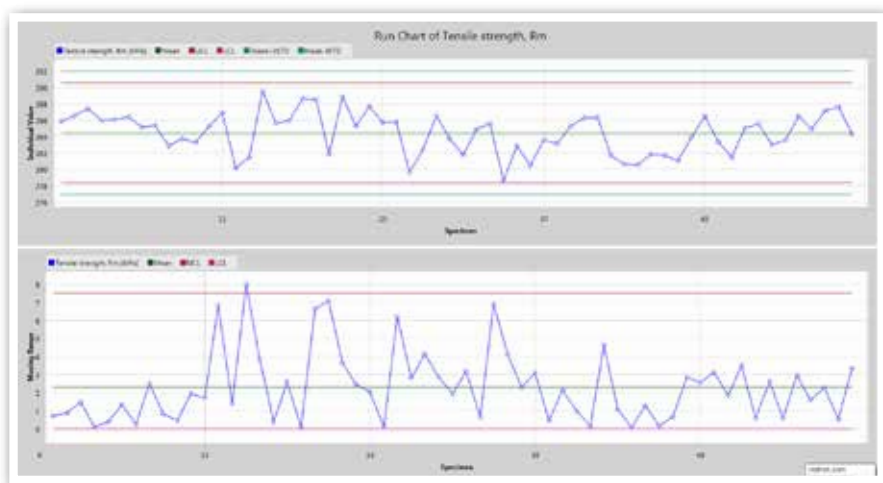
TrendTracker を使えば、データを見つけた時点で分析は完了します。

- 複数の基準を使えば、数秒のうちに正しいデータセットを絞り込むことができます。
- 将来の使用のために、検索条件とビューをセーブします。



ソート、グループとトレンドの可視化

表形式ビューで、単に列ヘッダーをグループ・エリアへドラッグするだけで、あらゆる列のデータをグループ化することができます。また、平均値や標準偏差、サブグループ、全データ等の記述統計にも適用できます。



An Xbar-R Chart with Control and Specification Limits

さらに進んだ分析

データをCSVファイルに変換し、アプリケーションで開くと、Minitabのような、さらに進んだ分析ができます。

存在するデータは？

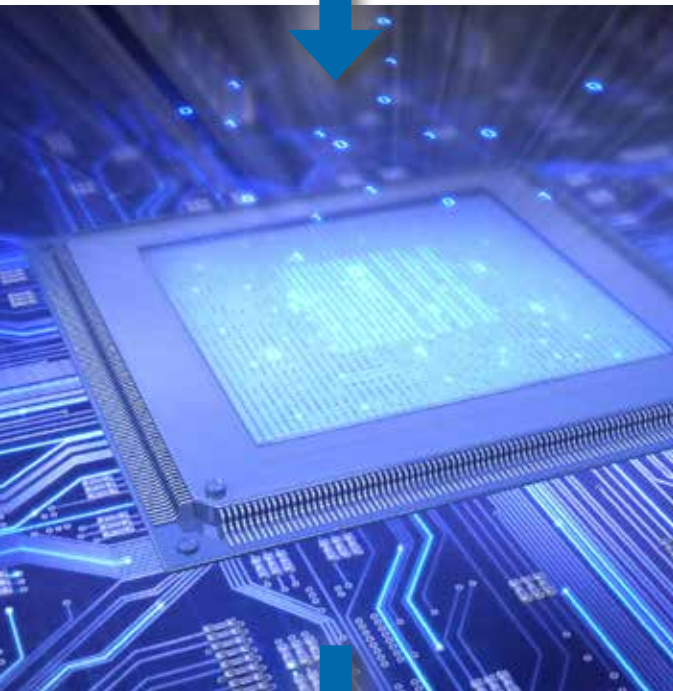
TrendTracker をBluehill 3 にプラグインすると、Bluehill 2 やBluehill3 のサンプル・ファイルから全ての結果をエクスポートできるバッチ・エクスポート・ユーティリティが含まれていて、その日から分析機能を駆使することが可能となります。



Bluehill® TrendTracker プラグイン

Bluehill TrendTracker プラグインを使うと、Bluehill 3 試験ソフトウェアは全サンプルの様々な試験パラメータや結果を自動的にエクスポートします。

複数のBluehill を接続して同じデータベースを構築できますので、異なった試験機間、さらには異なった試験室間のデータでさえも検索することができます。



データベース

TrendTracker ではパワフルなMicrosoft SQL Server* engine のためのデータベースも構築できますので、あなたの発展するデータに間違いなくマッチします。

データ構成は最適化された収納場所と検索速度を保つようデザインされています。

SQL Server をお持ちではありませんか？

TrendTracker は、SQL Server のExpress Edition が付属しますので、PC がデータベースのホストとなります。

* サポートバージョン: SQL Server 2008R2 and SQL Server 2012



ビューワー

TrendTracker ビューワーは、直感的なインターフェースとして、時間、複数サンプルやフレームに渡る検索、表示や分析結果をもたらします。

ビューワーを使ってBluehill を立ち上げることなく、様々なユーザーがデータベースにアクセスすることができます。海外のお客様からの依頼にも特別に気を配る必要はありません。依頼者にビューワーを提出するのみです。

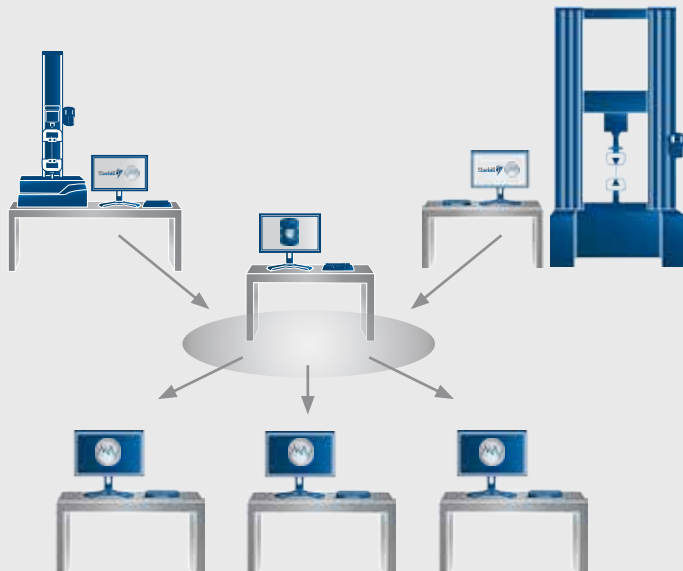
Instron による SQL Server Express と試験機PCのデータベース

Instron® Bluehill® がインストールされた試験機PCがSQL Server (Express edition)とデータベースのホストとなります。ローカルのBluehill プラグインが結果をデータベースにエクスポートします。TrendTracker ビュワーはデータ・アクセスのため、同じPCにインストールする必要があります。

この構成の最大の利点は、ユーザーがデータベースにアクセスする必要があるのはこの試験機PCのみである、ということです。



Instron による SQL Server Express と試験機PCによらないデータベース



電気機械式システムに接続していない、しかしローカル・ネットワークにアクセス可能なPCは、SQL Server (Express edition) とデータベースのホストとなり得ます。

この構成は以下の場合に勧められます:

- 複数のシステムが同じデータベースにエクスポートする必要のあるとき、または、複数のユーザーが同じデータベースの結果にアクセスする必要のあるとき。

また

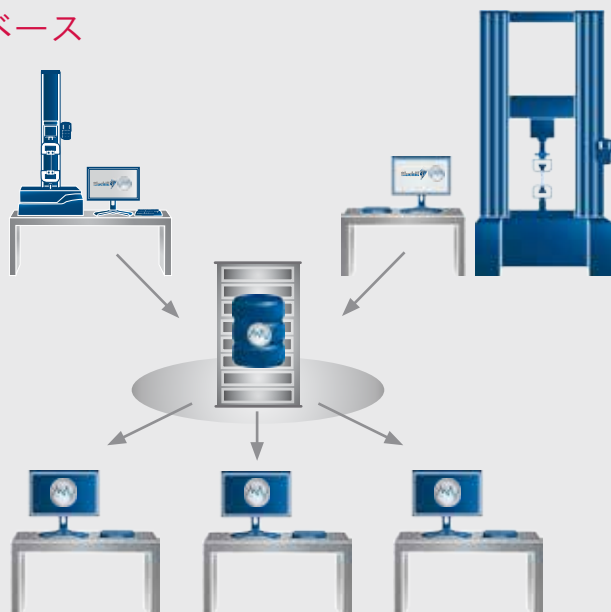
- 既存の IT SQL Server が使用可能ではないとき
このオプションを大規模にするのは、SQL Server Express Edition とホストPCの仕様によって制限されます。

IT部門に既存のSQL Server 上のデータベース

この構成では、データベースがIT部門で維持されている既存のSQL Server にあり、試験機のPCがそのネットワークに接続されています。

IT部門で維持されているServer の利点は以下の通りです:

- Instron によるExpress Editionよりも制限が少ない、Standard Editionまたはより高度なEditionをもったSQL Server にデータベースがホストされている。
- IT server は通常、複数のユーザーが使用するときデスクトップ・コンピュータよりも取り扱い上の能力が高い。
- 既存のデータベースのためにあらゆるバックアップとメンテナンスが行われているSQL Server は、TrendTracker データベースへ自動的に拡張されます。



www.instron.com/accessories



インストロンジャパン カンパニー リミテッド
お客様センター
電話 044-853-8530
メール shikenki@instron.com
神奈川県川崎市宮前区宮前平1-8-9

InstronはIllinois Tool Works Inc.(ITW)の登録商標です。ここに記載されたInstronの製品とサービスを示す他の名称、ロゴ、アイコン、およびマークはITWの商標であり、ITWの書面による承諾がなければ使用できません。記載した他の製品および会社名は、それぞれの各社の商標または商号です。Copyright © 2015 Illinois Tool Works Inc. All rights reserved. このドキュメントに記載したすべての仕様は、予告なしに変更されることがあります。

TrendTracker_PodV3_0215